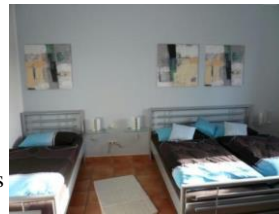
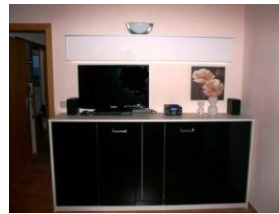
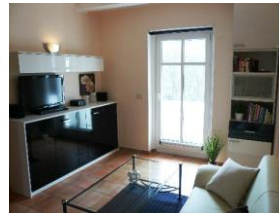




Villa Daheim liegt in Juliusruh gegenüber den Kurpark an der Straße zum Kap Arkona und nur 200 m vom feinsandigen Ostseestrand – die Schaabe – entfernt. Es erwartet Sie weißer Sand, blaues Wasser, buntes Strandleben und eine komfortable Fewo, mit Balkon, in einem Haus, das noch ein wenig die alten Zeiten der großen Seebäder erkennen lässt. Die Villa Daheim wurde um die Jahrhundertwende /19./20. Jh.) Gebaut und 1998 neu renoviert



PREISE 2016

Hauptsaison	78,00 €
Zwischensaison	56,00 €
Vorsaison	46,00 €
Nebensaison	32,00 €

Hauptsaison	03.07. - 03.09.
Zwischensaison	20.06. - 02.07. 04.09. - 10.09. 23.12. - 04.01.
Vorsaison	20.03. - 19.06. 11.09. - 22.10.
Nebensaison	05.01. - 19.03. 23.11. - 22.12.

Informationen zum Mietpreis:

Die Preise gelten für eine Belegung mit zwei Personen. Jede weitere Person wird zusätzlich mit einem Aufschlag von 4,00 € berechnet.

Bettwäsche, Handtücher und Geschirrtuch für 2 Pers. ist im Preis enthalten. Zwei Damen Kettler – Fahrräder stehen Ihnen bei einer Buchung mit nur zwei Personen (außer vom 23.10. – 31.03.) zur Verfügung.

Ferienwohnung 11 in Villa Daheim Wittower Str. 12 18556 Ostseebad Breege - Juliusruh

Ferienwohnung 11 in Villa Daheim



**Ferienwohnung (60 m2)
PKW –Stellplatz am Haus
bis 4 Personen (Nichtraucher)
Münzwaschmaschine im Keller**

Gemütlich, komfortabel eingerichtet, mit Balkon, Schlafzimmer mit Doppelbett und Einzelbett, Wohnen/Schlafen mit einem Querschrankbett, Küche, Bad mit Duschwanne und WC.

Sonstiges:

Für Rollstuhlfahrer ungeeignet, geeignet für Senioren, Kinder willkommen, Haustiere nicht erwünscht, Nichtraucherdomizil, **Zu den Übernachtungskosten:** Die ortsübliche Kurtaxe. + 60,00 Euro Endreinigung. Kinderstuhl, Kinderbett und Wäschepaket (12 Euro/pro Person) kann leihweise zur Verfügung gestellt werden.

Anfahrt mit dem Auto:

Aus Richtung Hamburg/Lübeck über die A 20 und den Rügenzubringer B96n bis Stralsund. Aus Richtung Berlin über die A19, A20 und B96n bis Stralsund. In Stralsund fahren Sie über den Rügendamm in Richtung Bergen bis Sagard, hier links abbiegen in Richtung Altenkirchen über Glowe nach Juliusruh.

Anreise mit der Bahn:

Rügen ist über gute IC-Verbindungen der DB zu erreichen. Sie fahren mit dem Zug bis Bergen oder Binz, von dort weiter mit dem Bus oder Taxi.

Juliusruh – Das Seebad direkt am weißen Ostsee- Strand.

Die direkte Lage am Meer, der große Park und die charakteristische Bäderarchitektur beeindrucken schon seit über hundert Jahren. Juliusruh wird von vielen Urlaubern angesteuert. In erster Linie ist es natürlich der Strand, der im Sommer zum Verweilen und auch in den anderen Jahreszeiten zu ausgiebigen Spaziergängen einlädt. Von Juliusruh aus erreichen Sie bequem die vielen Ausflugs- und Wanderziele, die Rügen auszeichnen.

